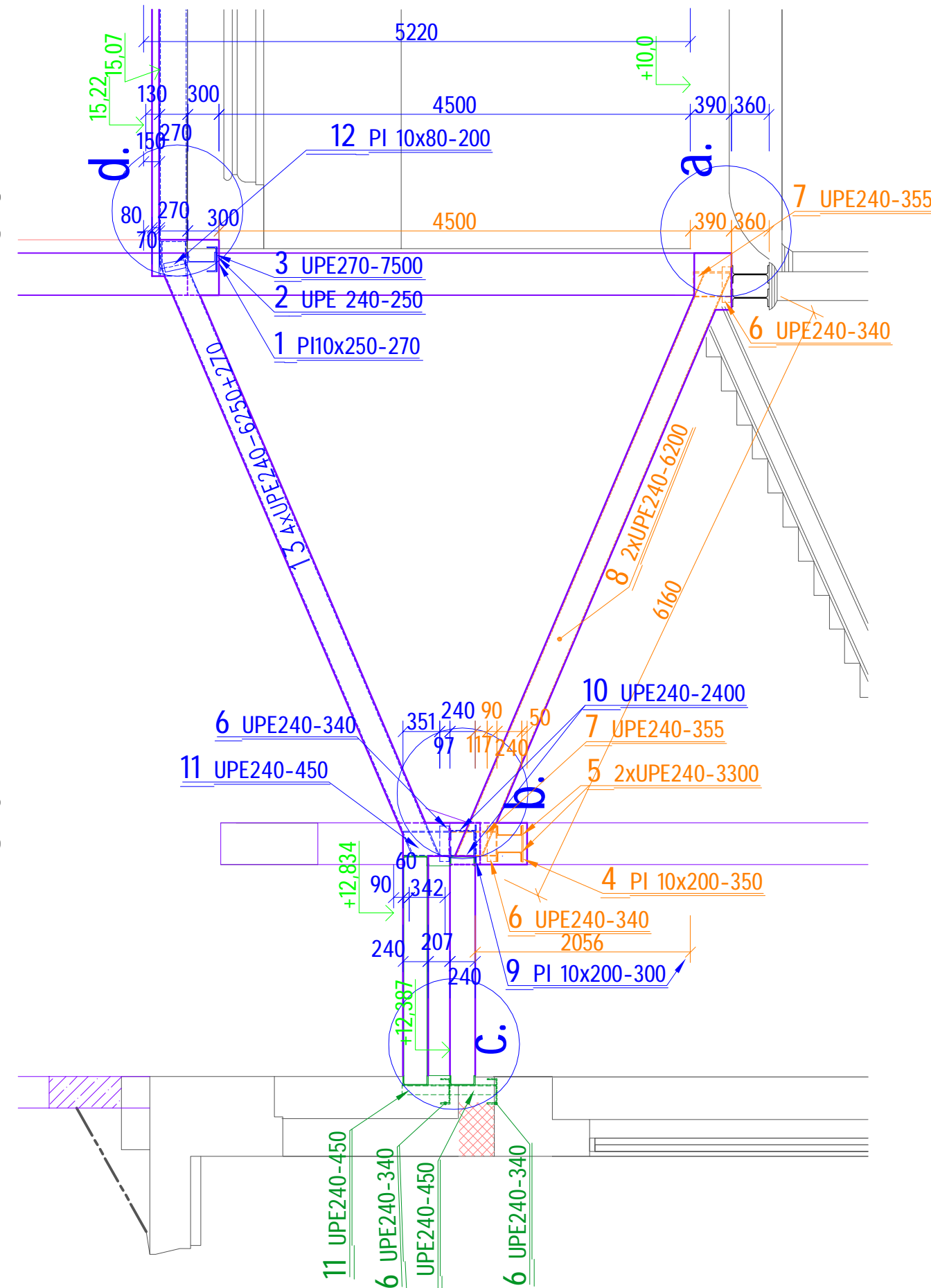
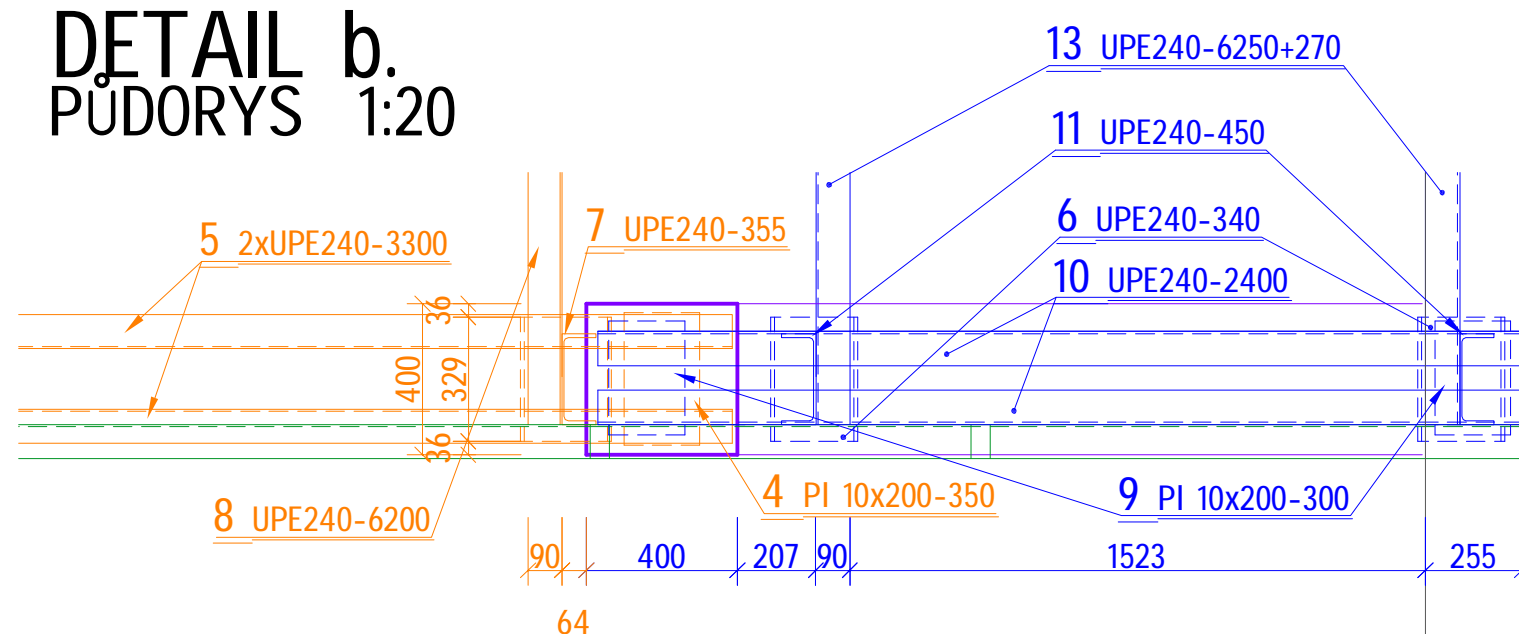


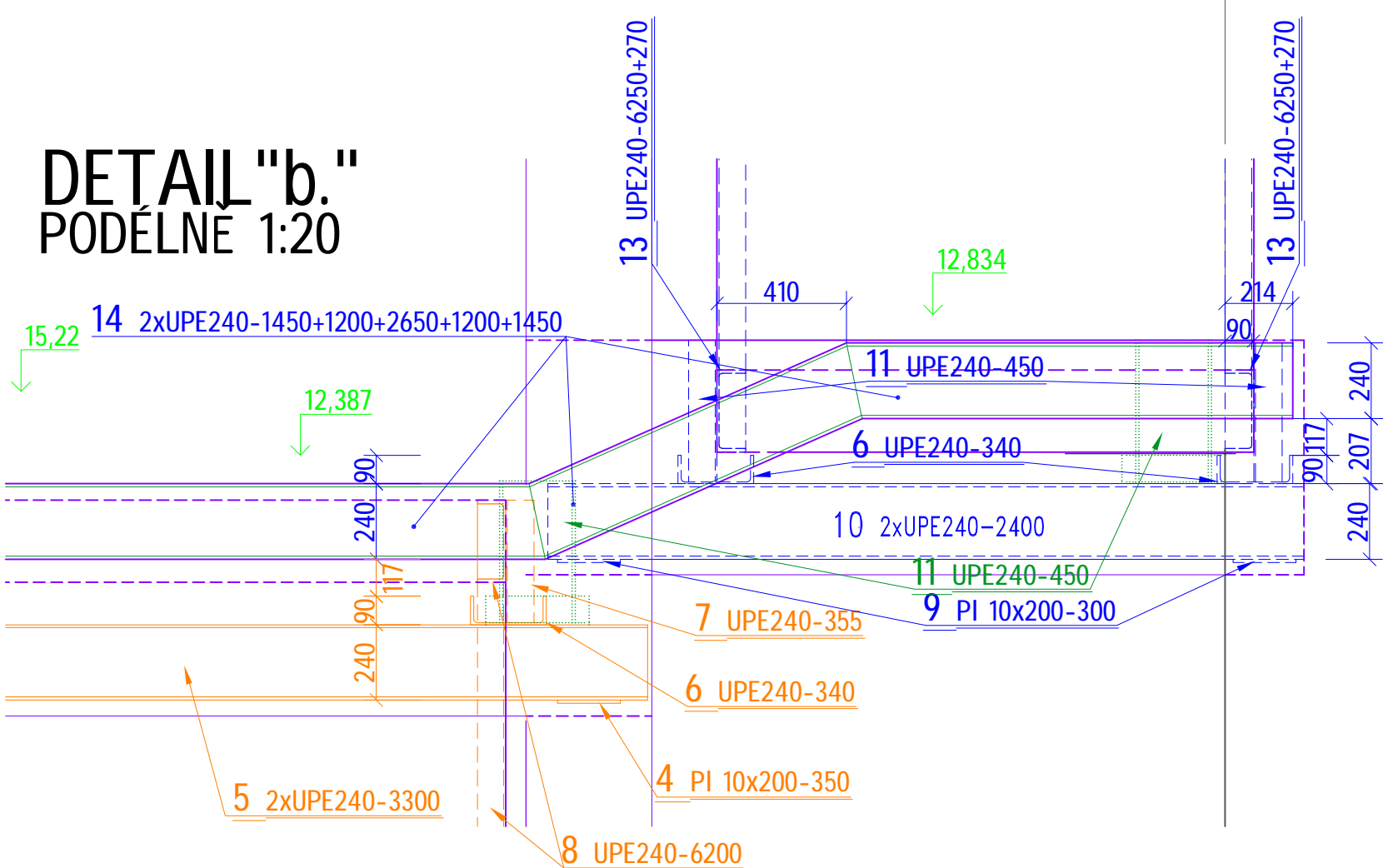
SCHEMA PŘÍČNĚ 1:50



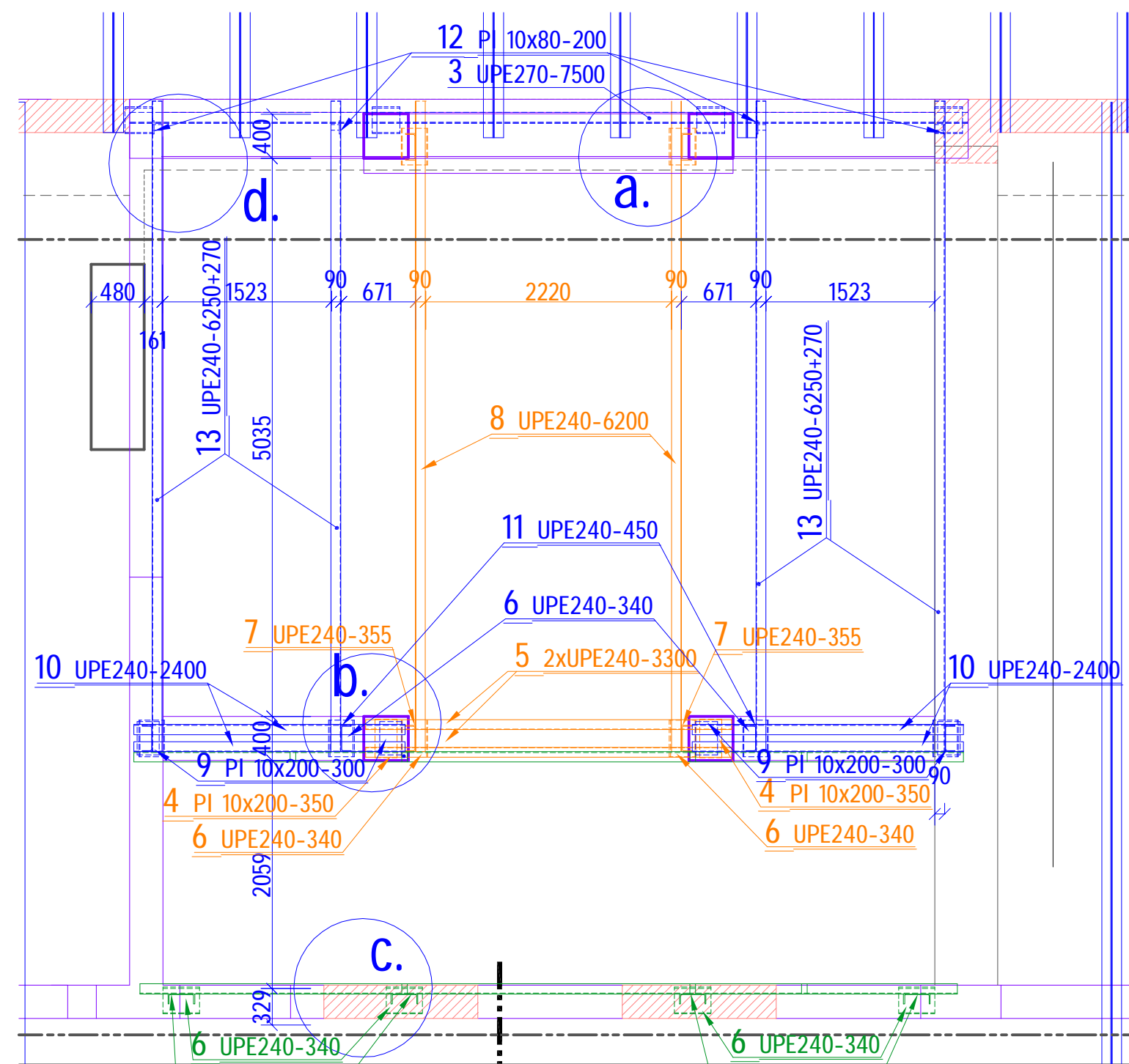
DETAIL b.
PUDORYS 1:20



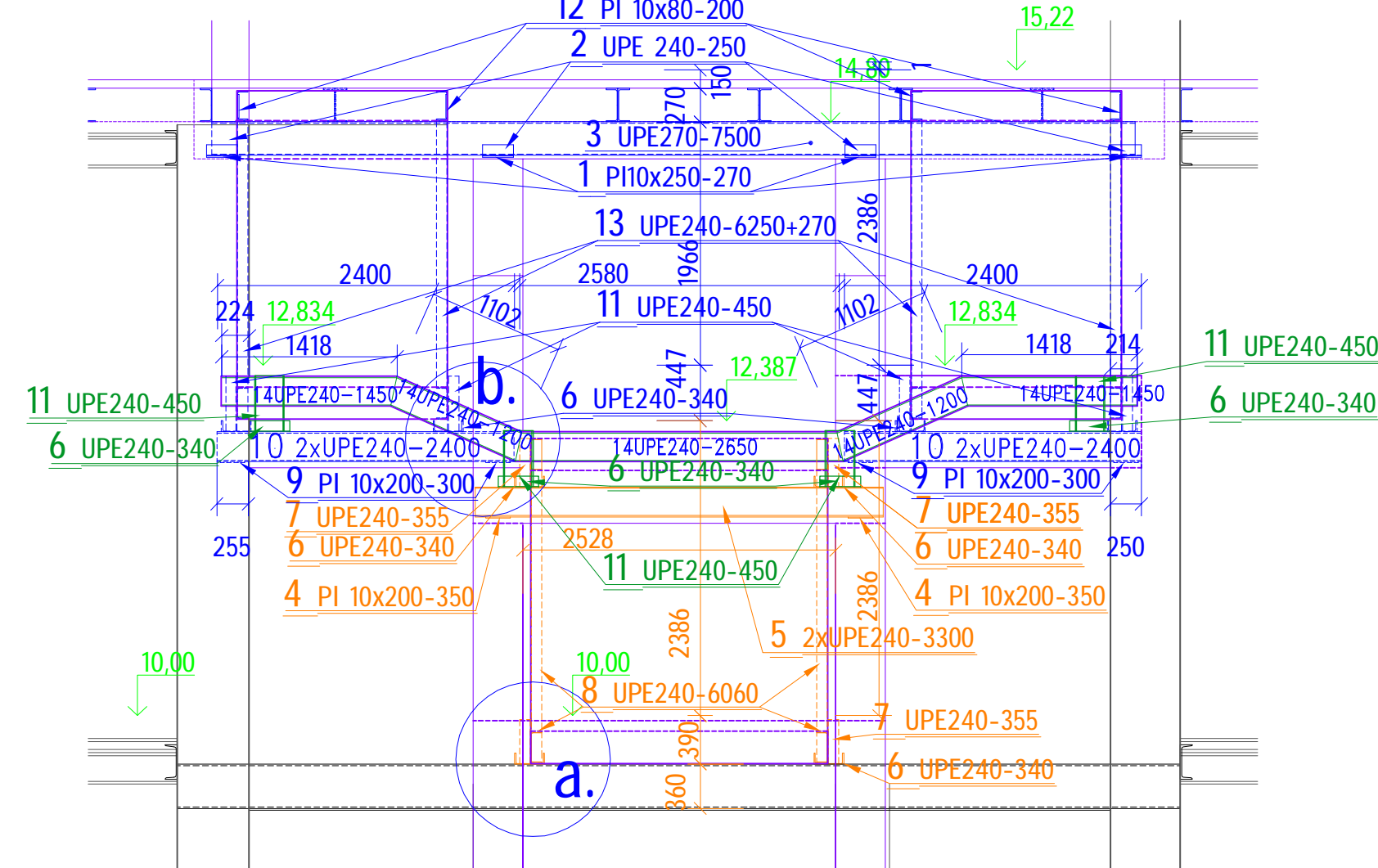
DETAIL "b."
PODÉLNĚ 1:20



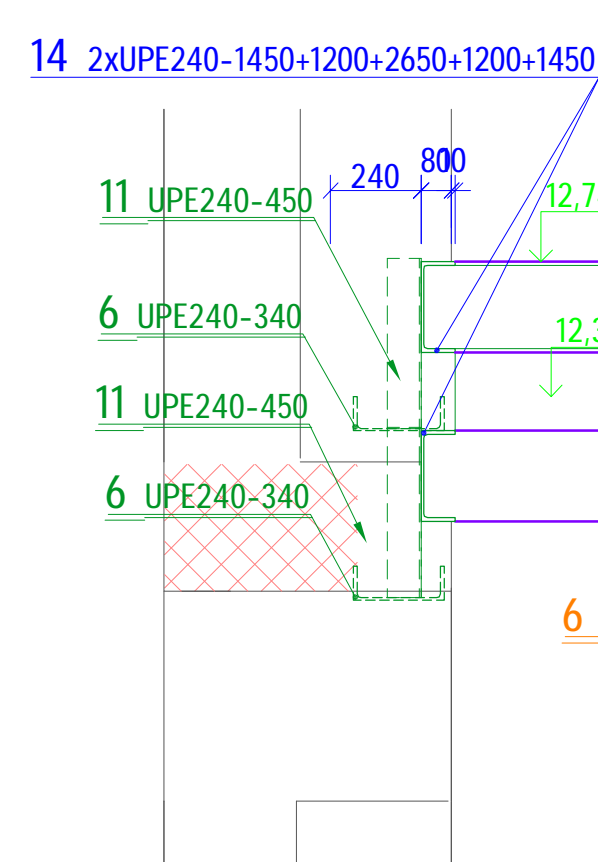
PŮDORYSNÉ SCHEMA 1:50



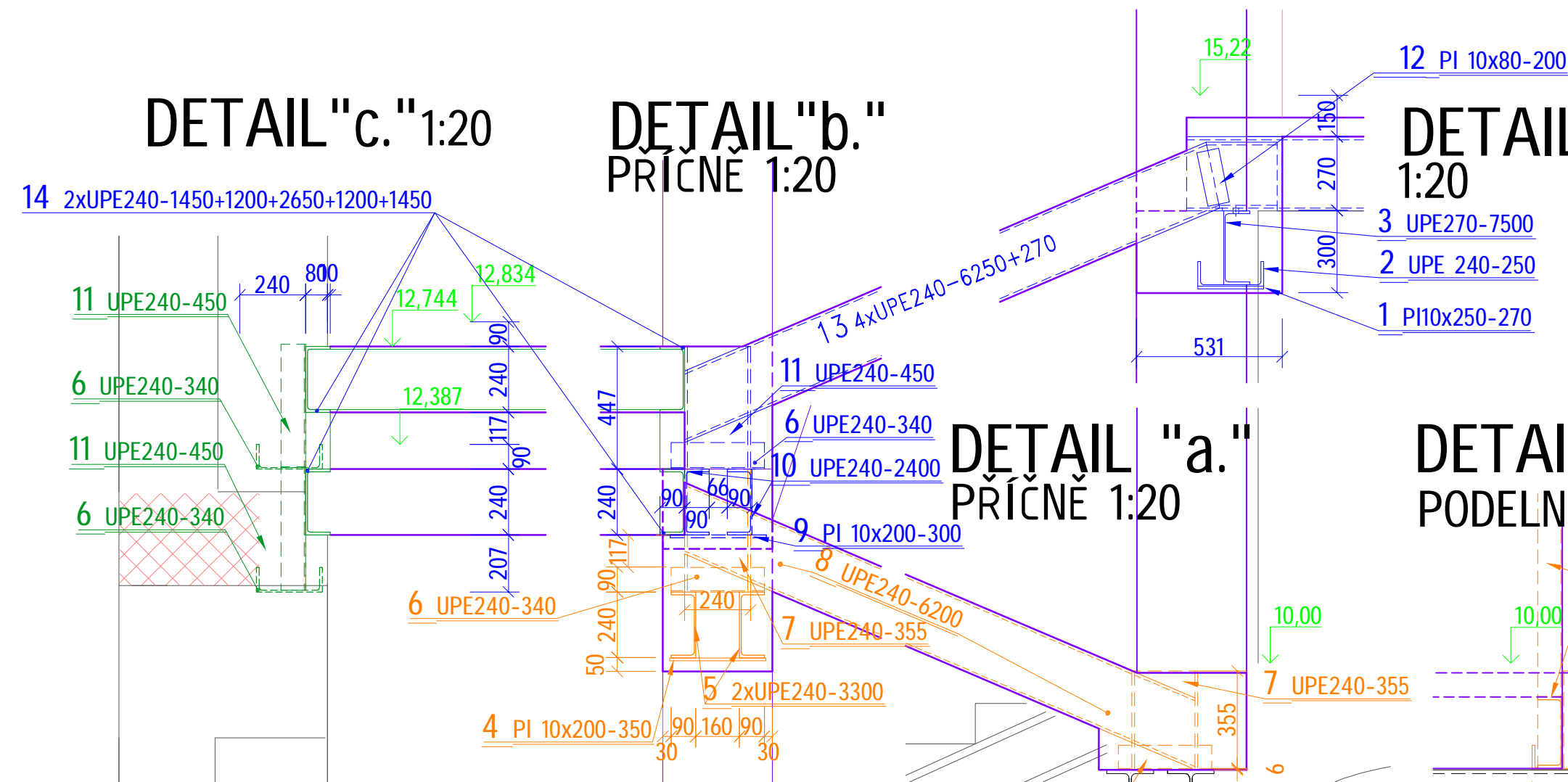
SCHEMA PŮDELNĚ 1:50



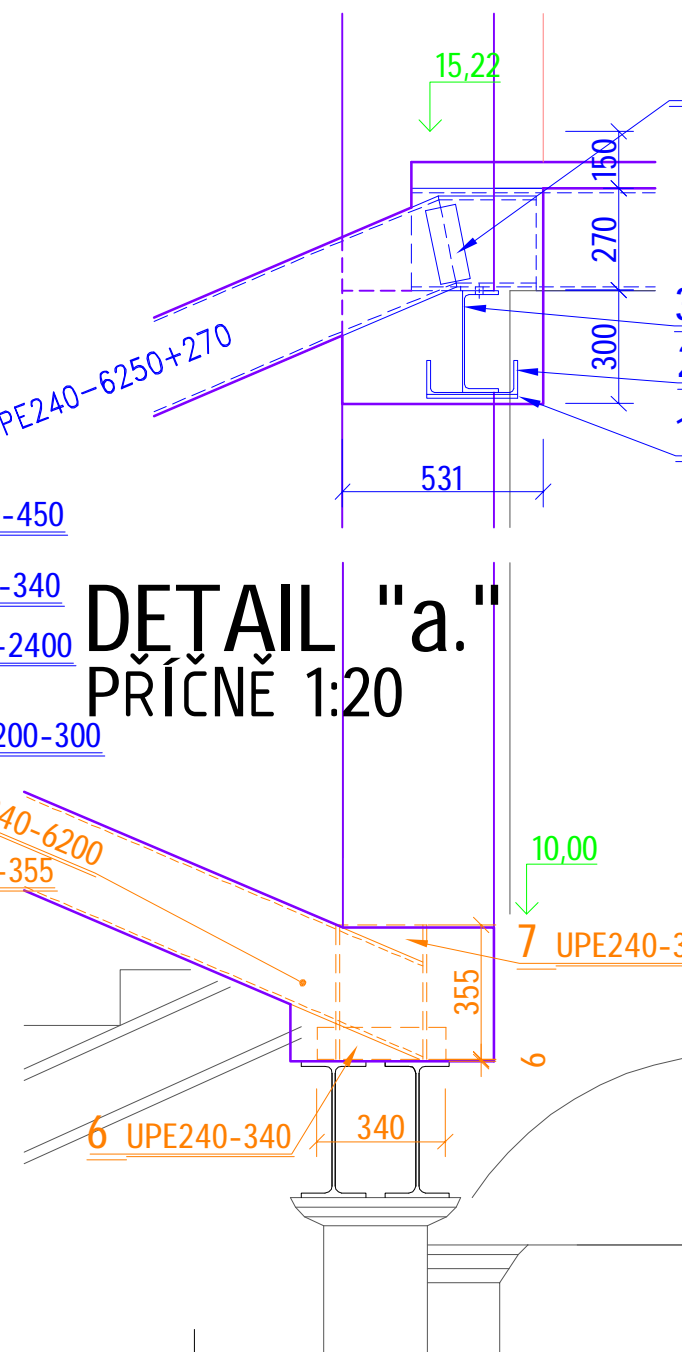
DETAIL "C." 1:20



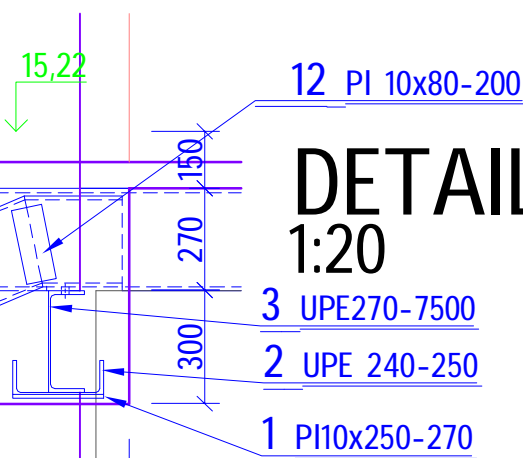
DETAIL "b."
PŘÍČNĚ 1:20



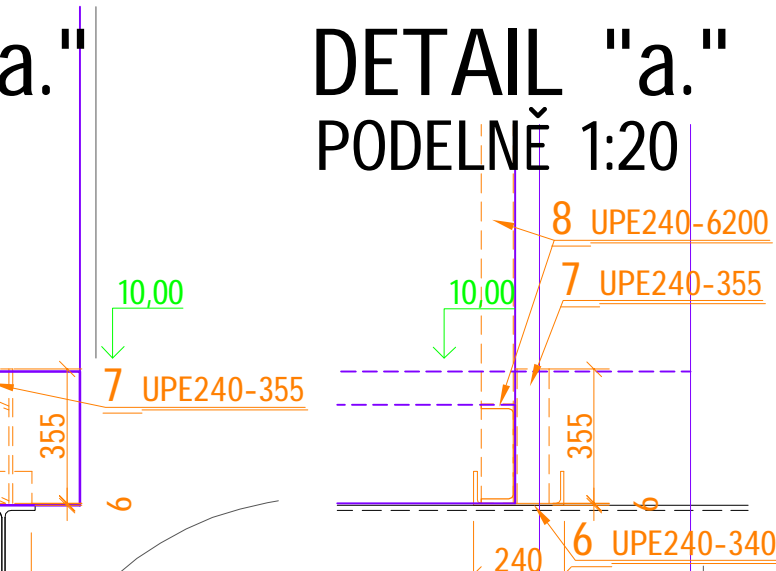
DETAIL "a."
PŘÍČNĚ 1:20



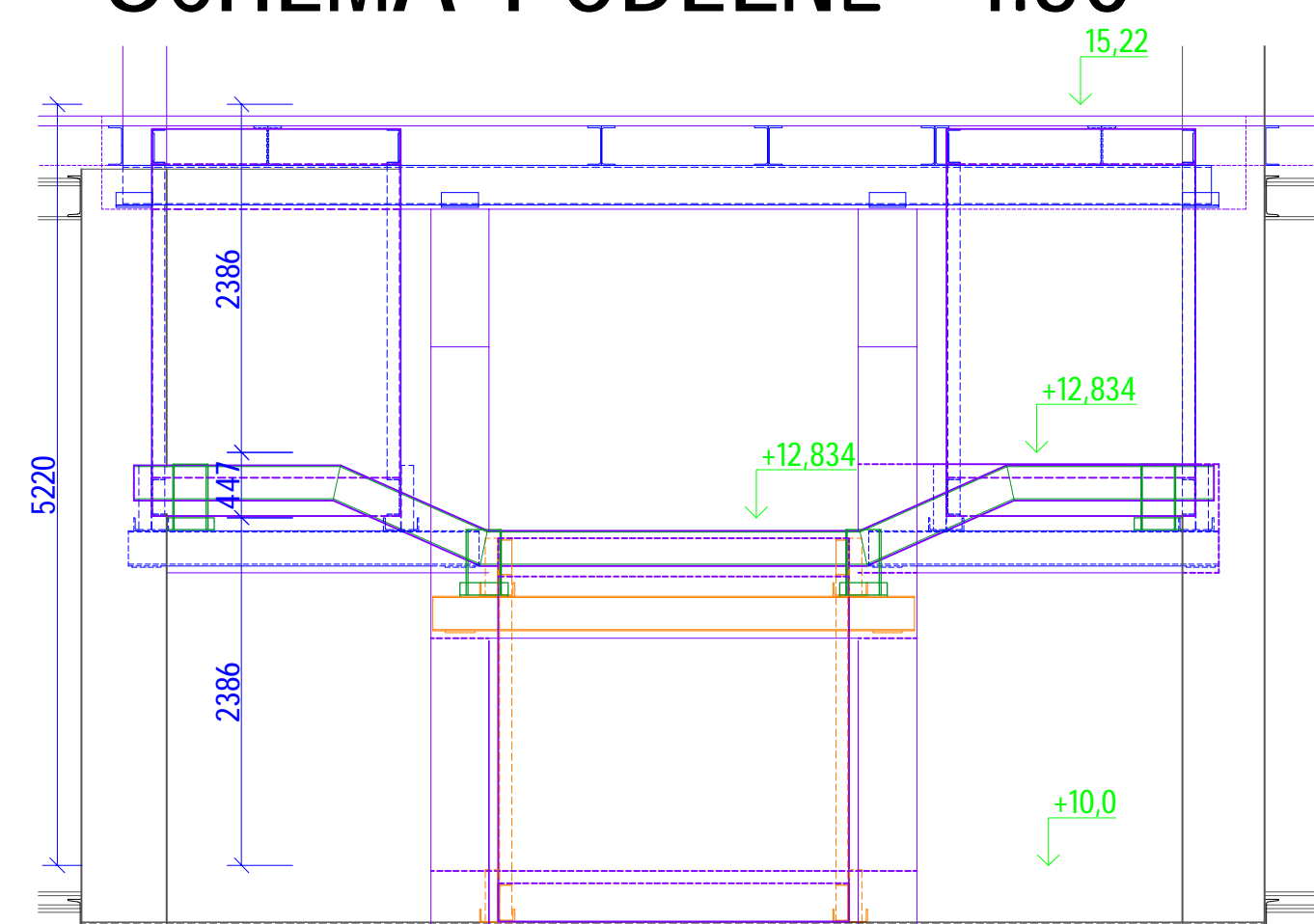
DETAIL"d."



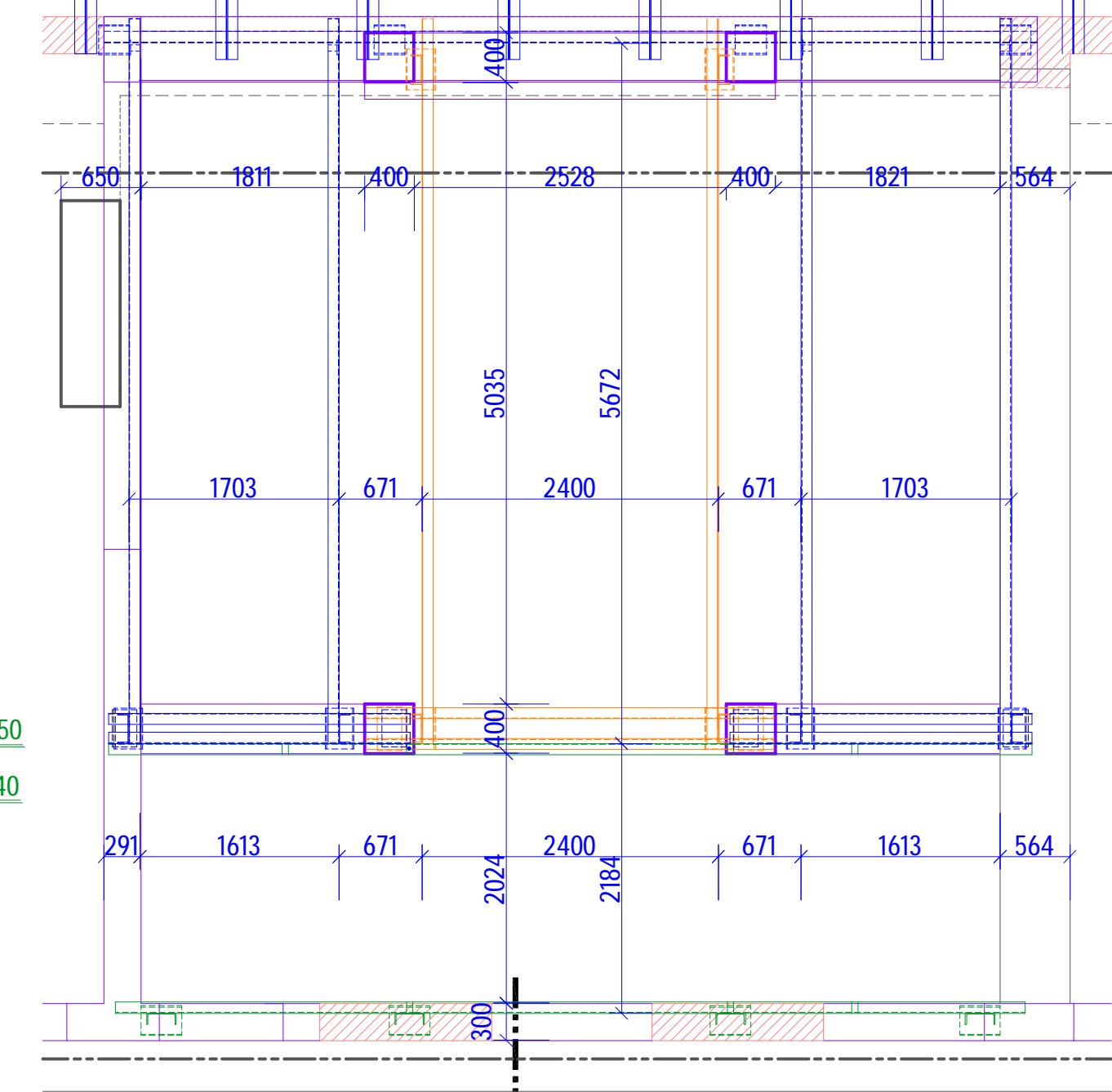
DETAIL "a."
PODELNĚ 1:20



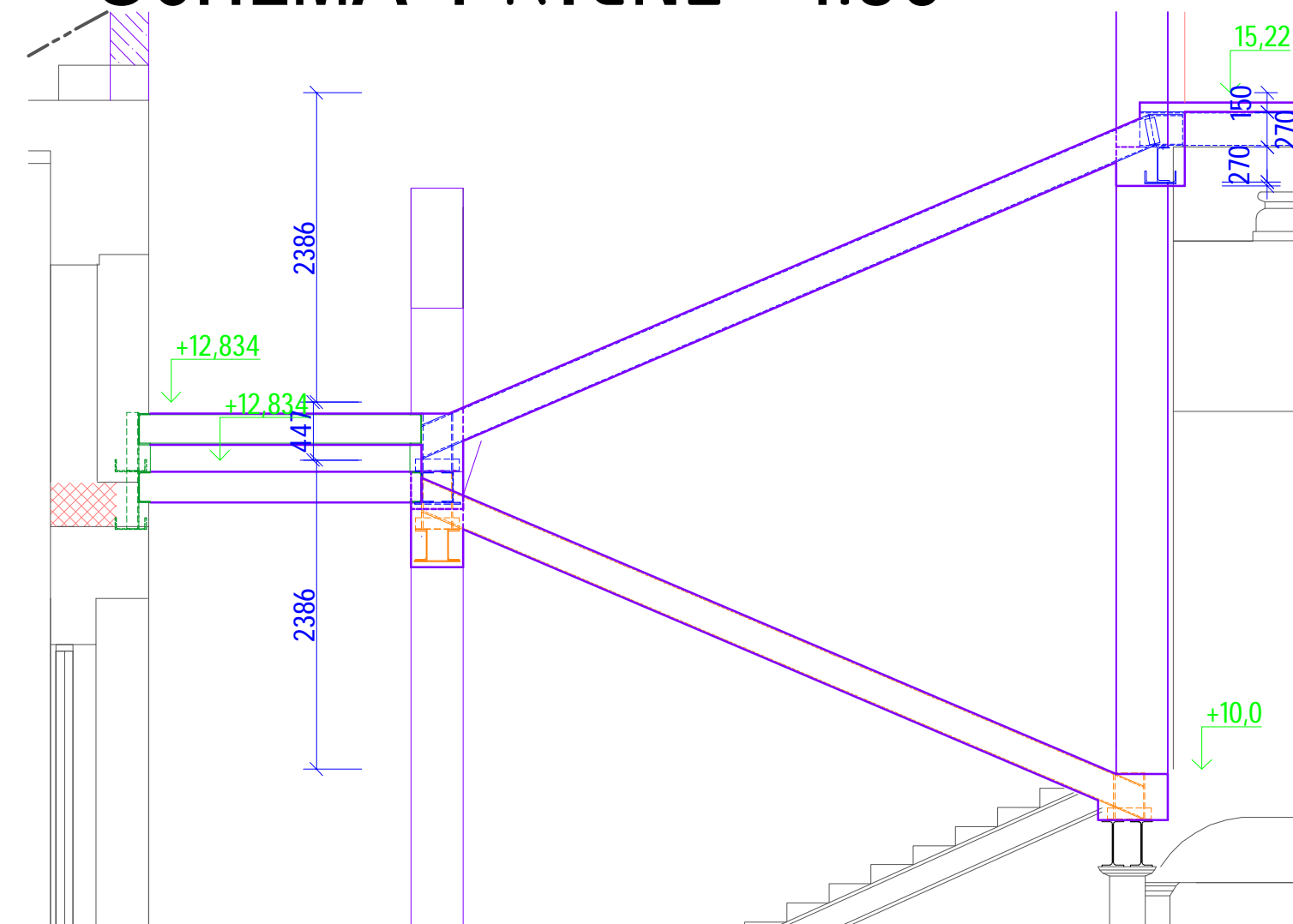
SCHEMA PODELNĚ 1:50



PŮDORYSNÉ SCHEMA 1:50



SCHEMA PŘÍČNĚ 1:50



VÝKAZ OCELI SCHODIŠŤE							
Položka	Položka	ks	profil	délka [mm]	hmotnos t [kg/bm]	hmotnos t [kg/ks]	hmotnos t [kg]
1	PI 10x250-270	4	10x250	270	1,96	0,53	2,12
2	UPE240-2400	4	UPE240	250	24,2	6,05	24,20
3	UPE270-7500	2	UPE270	7500	27,8	208,50	417,00
4	PI 10x200-350	2	10x200	350	1,57	0,55	1,10
5	UPE240-3300	2	UPE240	3300	24,2	79,86	159,72
6	UPE240-340	12	UPE240	340	24,2	8,23	98,74
7	UPE240-355	4	UPE240	355	24,2	8,59	34,36
8	UPE240-6200	2	UPE240	6200	24,2	150,04	300,08
9	PI 10x200-300	4	10x200	300	1,57	0,47	1,88
10	UPE240-2400	4	UPE240	2400	24,2	58,08	232,32
11	UPE240-450	8	UPE240	450	24,2	10,89	87,12
12	PI 10x80-200	4	10x80	200	0,628	0,13	0,50
13	UPE240-6250	4	UPE240	6250	24,2	151,25	605,00
	UPE240-270	4	UPE240	270	24,2	6,53	26,14
14	UPE240-2650	2	UPE240	2650	24,2	64,13	128,26
	UPE240-1200	4	UPE240	1200	24,2	29,04	116,16
	UPE240-1450	4	UPE240	1450	24,2	35,09	140,36
	Celkem						2375,06

OCEL : S 235
 BETON : C20/25 XC2 (B25)
 VÝZTUŽ : B420B = ϕ 6
 B500A > ϕ 6
 ZDIVO : ZTRACENÉ BEDNĚNÍ TL. 30cm
 LEPIDLO M10
 ±0,00=194,12m.n.m. (B.p.v)

Stavba :
NÁSTAVBA, PŘÍSTAVBA A STAVEBNÍ ÚPRAVY
ZŠ a MŠ KOŘENSKÉHO

Místo stavby : Katastr: :
Kořenského 760/10
Praha 5 Smíchov

archiproject
architektonické & projekční studio

Zodpovědný projektant Ing. František KALECKÝ	Architekt Ing. arch. Pavel HODAN
---	-------------------------------------

Vypracoval:
Ing. Jan VEJRYCH

Investor Městská část Praha 5 nám. 14.října, 150 22 Praha 5

Stupeň PD
Dokumentace pro provedení stavby (DPS)

Část PD
D1.2 - Stavebně konstrukční část

Obsah :

Ocelová konstrukce schodiště

Vypracoval :	Datum
--------------	-------

Ing. Jan Vejrych	12/2018
Paré	Výkres číslo

D1.203